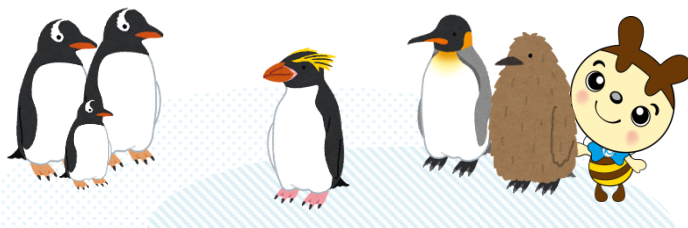


くさつ

話ませんか、草津のこといろいろ

まち★ひとサロン



各回

13:30～15:00

「くさつ まち・ひとサロン」とは
草津のまちを好きな人が、草津についてざっくばらんに話す催しです。

草津市立まちづくりセンター 多目的室1

参加費 100円
飲み物代

- * 1回だけでも、連続参加もOK
- * 準備の都合上事前申込をお願いしていますが、当日の飛び入り参加も大歓迎！

～サロンの話題～

8/2 (金) “いざ”という時の“いざ”を少し体験

地震が起きたとき、いろんな難しい問題に直面します。災害時を疑似体験するクロスロードゲームをしながら、災害時の行動について少し考えてみませんか。

9/6 (金) 世界はいろいろ、文化もいろいろ

日本では普通だと思っていたこと。でも、それは海外の人にとっては不思議なことかもしれません。草津に住む外国人の方に、日本との文化の違いをお話いただけます。

10/4 (金) 思春期の実情 ～子どもに関わる団体から

子どもに関わる団体から、活動を通して感じたことをお話いただき、思春期について考えます。

お申込・お問合せ

公益財団法人 草津市コミュニティ事業団 まちづくり振興課
TEL : (565) 0477 FAX : (562) 9340
E-mail : com-com@mx.biwa.ne.jp



～ゲスト～

8/2(金) “いざ”という時の“いざ”を少し体験

特定非営利活動法人しがいち防災研究所 岩佐卓實氏

9/6(金) 世界はいろいろ、文化もいろいろ

草津市国際交流協会より留学生2名

10/4(金) 思春期の実情～子どもに関わる団体から

思春期の子どもたちに関わる数団体

草津のために何かしたいと考えている方はもちろん、すでに活動している方も気軽に語り合いませんか？

その回のテーマに関して知識がない方も安心です。

毎回ゲストによる話題提供も用意しています。



会場

草津市立まちづくりセンター

草津市西大路町9番6号 TEL 077-562-9240

【アクセス】

JR草津駅西口から琵琶湖方面に直進 約200m

※会場には駐車場がわずかしかなかったりありません。(うち1台は障害者用)市営草津駅前地下駐車場に駐車された方には、無料券(必要時間分)をお渡しします。



申込

* 申込は各開催日の前日まで

必要事項を記入の上、下記の窓口に直接お申込みいただくか、電話・FAX・メールでお申込みください。

ふりがな お名前		電話 番号	
		FAX番号	
ご住所	〒		
メール アドレス			
参加希望 <small>※参加希望日に○ をご記入ください</small>	①8月2日() / ②9月6日() / ③10月4日()		

※ 皆さまからお預かりする情報は本事業に関する連絡や事業団事業の案内のみに使用させていただきます。

お申込・お問合せ

公益財団法人 草津市コミュニティ事業団 まちづくり振興課

TEL : (565)0477 FAX : (562)9340

E-mail : com-com@mx.biwa.ne.jp

